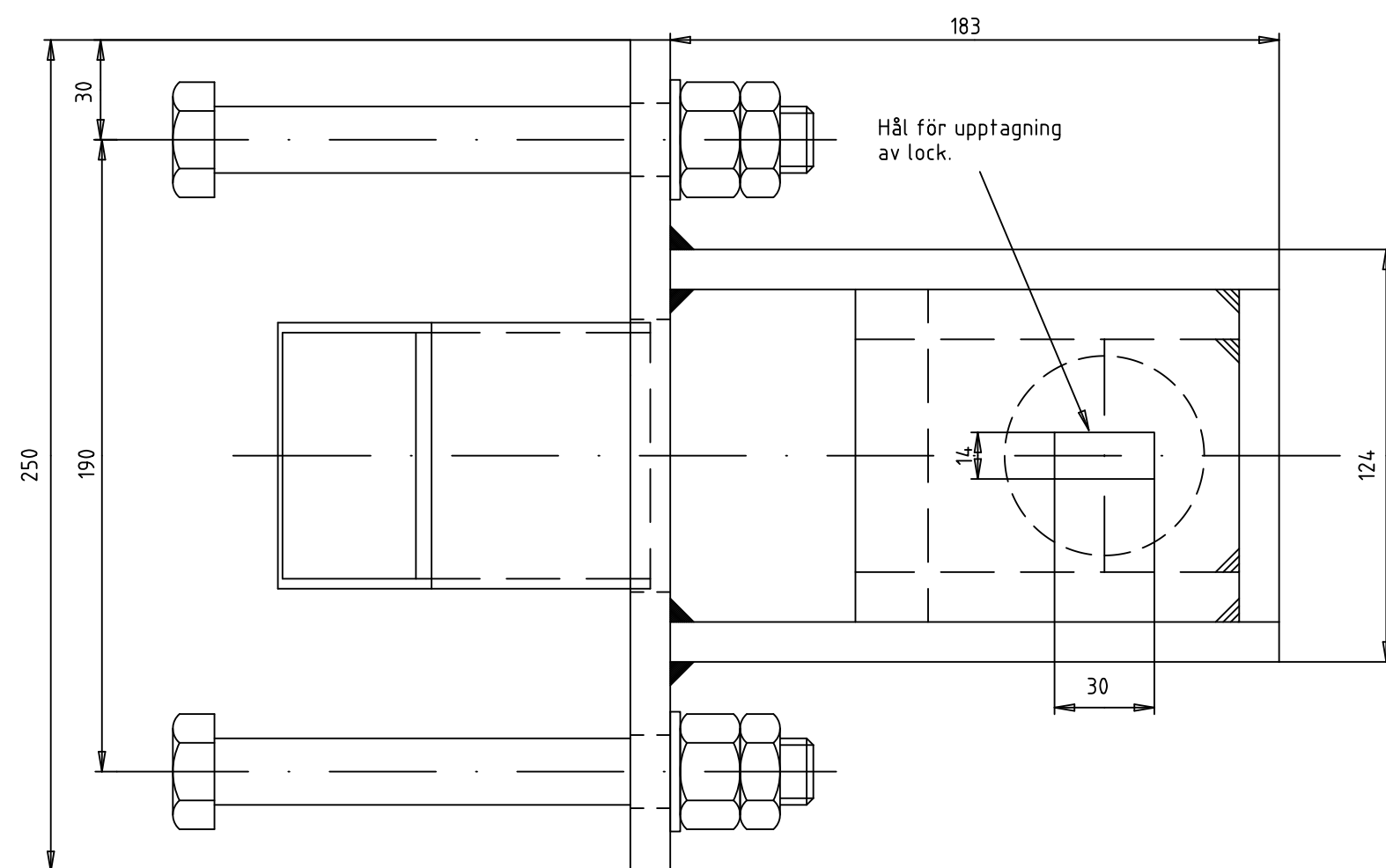




Principritning
Utsedd leverantör tar fram underritningar

Hål skall borras i liv och rilla vid vattenavledare. Avvattningsöppning i rillbotten L=80 mm. Början och slut borras med borrhål Ø16 mm, mellandel skärs upp och brotschas.

Kvalitet vattenavledare S235
JRG2.
Normalt c/c-avstånd mellan vattenavledare är 50 m.
Max längd på ledning mellan vattenavledare och rännstensbrunn är 10 m.



A	2014-10-15	Kompletterat text	AR
Rev litt	Antal Rev datum	Rev omfattning	Verkens rev datum
		UPPRÄTTAD FÖR  Göteborgs Stad Trafikkontoret	
SWEDISH RAIL SYSTEM AB SRS BOX 1512, S-271 00 YSTAD SWEDEN TEL 46-(0)411-694 00 FAX 46-(0)411-555742		Standardritning	
HANDLÄGGARE	GRANSKAD	KVALSAKRAD	
Albeto Pina			
RITAD/DWG-FIL	KONSTR. AV	UPPDR.-NR	
20911_A	AA		
GODKÄND GÖTEBORG 2006-06-01		SKALA	DIARIENUMMER
		1:2	
		RITNINGSNR	REV
		20911	A

UPPRÄTTAD FÖR  **Göteborgs Stad**
Trafikkontoret

Standardritning

Vattenavledare för Ri60N räl

Tvillingräl